

沃尔沃全新

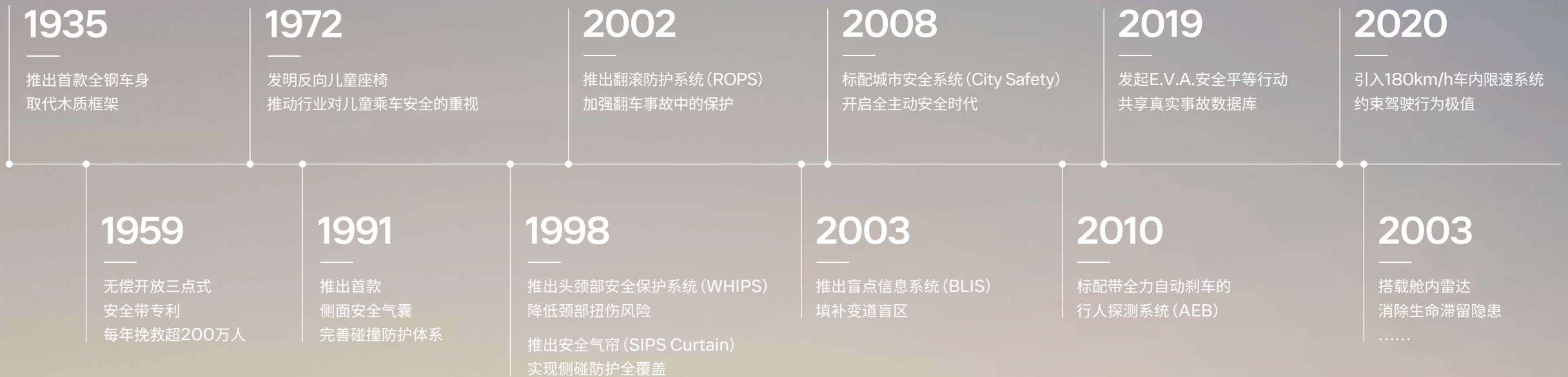
ES90

北欧豪华纯电旗舰轿车



VOLVO

一部沃尔沃 半部安全史



从安全的践行者, 到安全的推动者
沃尔沃汽车守护全球千万车主车内、车外生命安全
以及路上每一位交通参与者的安全



旗舰电动 为驾驭而生

在任何时候
主动权都在你的手中

你不需要用推背感去证明实力
也不必把安全感交给未知的系统

科技越是向前
越需要以人为尺度的收敛

让每一脚电门都有余地
让每一次转向都符合直觉

真正的驾驭
是人在任何时候都心里有底

万般路况
皆是笃定

沃尔沃 全新ES90
旗舰电动, 为驾驭而生



精妙平衡的北欧豪华

豪华,是一门关于平衡的艺术

它懂得褪去浮华,以极简的纯粹,勾勒旗舰的从容气度

它不止于冰冷的科技,而在触手可及的细节里,倾注关怀的人文温度

不在极致中迷失,而在恰到好处中自洽

让每一次启程,都回归生活的完美平衡



| 流光驭动的优雅美学

斯堪的纳维亚设计,以本质定义形态

侧身线条和谐流畅,在光影流转间,诠释纯粹的自然之美
多处空气动力学雕琢,将风阻系数定格于0.25Cd
轮毂不仅是视觉焦点,更实现对气流的精准导流,兼顾美学与效能

前脸经典的雷神之锤,融汇矩阵式布局与序列式灯效的韵律随动
2万多像素模组协同探测,精准识别5辆车与3个路牌并动态熄灭局部光线
光影流转间,为你清晰照亮前路,也将善意留给会车的瞬间



雷神之锤高清像素大灯



维京战斧造型尾灯组



空气动力学轮毂



| 精工与自然的和谐之境

以奢适为尺，丈量从容

宽适后排，承托每一次重要相聚，亦安放每一程轻松时光
后排尊享中央扶手，集成触控与储物，于举手间掌控全局，是体面，更是周全
一键智能调光天幕，瞬时阻隔99.5%紫外线，只留风景
甄选实木竹纹透光饰板，经12道匠心淬炼，于夜色中流转温润光泽
配合北欧主题氛围灯效，削减有害蓝光，呵护双眸
它不像一块被点亮的饰板，更像北欧森林里，一束刚刚穿过树影的光

后排尊享中央扶手



实木竹纹透光饰板



| 纯净自然的森林座舱

豪华不止性能,更是对家人无微不至的健康呵护

CLEANZONE®北欧清洁座舱,对空气污染物PM2.5过滤达95%

多重高效防护,筑起纯净屏障

甄选Nappa真皮座椅与FSC认证木材,带来柔软细腻的自然触感

营造温柔亲肤、宁静安心的座舱氛围

跨越半个世纪的音质信仰 |

为了调教Bowers & Wilkins®殿堂级音响系统,工程师历经数月,在录音棚与ES90之间反复往返

如此往复,只为让同一段音乐在两个截然不同的空间里
拥有尽可能一致的方位感、空气感与余韵

全车配备25个扬声器,融汇Tweeter-on-Top顶置高音、鸚鵡螺高音单元
Continuum振膜与Dolby Atmos 7.1.4全景声。当旋律响起,将你带回声音最初回荡的地方
每一次出发,都是一次聆听;每一次抵达,都伴随着真实的感动

Bowers & Wilkins®殿堂级音响系统



回归纯粹的纯电驾控

驾驶的默契, 在于心至车随, 更在于动静之间的平衡
于万千路况中淬炼, 造就扎实纯粹的驾驶底蕴
褪去多余的躁动, 让每一次加速都游刃有余, 每一处过弯都稳健从容





| 有些路 只需要被底盘知道

平稳, 是举重若轻的掌控

沃尔沃ES90一直秉承这样的底盘调教思路: 车子在行驶过程中, 那些不值得打扰你的震动, 留给底盘自己处理

4C自适应底盘每秒500次监测阻尼, 每秒100次动态调节

它不是把每一寸路面都翻译给你, 而是在每一次变化里判断: 哪些信息该保留, 哪些颠簸该化掉

所以ES90的操控不是软, 也不是慢

它是刚柔之间的分寸: 它有足够的刚, 去稳住车身也有足够的柔, 去不惊扰车内的人

| 无界里程 从容于心

底气,源于对技术的精准掌控,而非流于表面的浮躁堆砌

澎湃输出与长久陪伴,在此达成默契

680马力与870N·m扭矩¹,随叫随到,收放自如

106kWh三元锂电池,以高能量密度构筑安全屏障,行稳致远

全域800V高压架构,高效补能,让每一段旅程都能即刻启程

3.9s¹

百公里加速

848km²

综合续航里程

22min³

10%-80%充电时间



1. 仅针对“双电机四驱高性能版Ultra”版本,以上数据由沃尔沃汽车评估和计算得到的初步结果,实际性能可能有所差异
2. 仅针对“双电机四驱高性能版Ultra”版本,此行驶里程按国家标准规定的实验方法测得,实际里程受行驶条件影响,可能与此里程存在差异
3. 此处为理论充电时间,实际充电时间受充电电流和环境温度影响,具体充电时间视充电条件而定
产品以中国大陆市场实际销售为准

| 无感补能 随心所往

无忧, 源于一切已提前就绪

依托全国145万+沃尔沃汽车充电资源, 在核心城市实现3公里服务半径的便捷覆盖
车辆与充电桩智能互联, 即插即充, 让补能高效从容

无论是城市1800+座写字楼, 还是长途4000+座高速服务区, 能量总能提前就位
一杯咖啡的时间, 能量已然满格

无形有应的智慧关怀

真正的智能,是懂得并预见
它是理性算法与感性关怀的精妙平衡
既未雨绸缪,又自然而然
将安心,融入每一次出行的细微之处
好的科技,是让人忘却科技的存在



| 直觉交互 掌控随心

真正的智能, 是让本能成为唯一的操作指南

打破传统层级壁垒, 告别繁琐菜单, 高效获取信息

14.5英寸中控屏以导航为核心, 核心功能尽在侧边, 关键信息一眼看穿

9英寸驾驶员屏与13.2英寸HUD构建双主驾视界, 行车信息抬眼即见

甄选多媒体水晶控件, 触觉盲操, 让安全与奢华在指尖共生

| 轻声指令 默契随行

真正的智能,是无需迁就的本能响应

基于AI大模型深度赋能,一句“你好小沃”
即刻解锁全场景“可见即可说”的自由边界
实现四音区精准识别,能听懂前排指令,也接得住后排童言稚语
更以主驾全时免唤醒设计,告别繁琐口令,让指令随口即达
毫秒级响应,在视线不离前路的瞬间,悄然完成导航、温控与娱乐的无缝切换

电气化时代的安全专家

安全,是融入本能的守护,也是毫厘之间的精准平衡
我们将毫无保留的庇护,化作坚固的车身与严密的电池防护
无论前行还是停驻,安心,始终是每一次旅程的底色



| 钢筋铁骨 移动堡垒

真正的安心, 源于万全守护

基于SPA2原生纯电架构, 构建纯电时代的安全标准

专属定制的纯电笼式车身, 1500MPa超高强度钢交织, 铸就移动堡垒

硼钢并不是为了“铺满”而存在, 而是被放在最需要承担冲击的地方

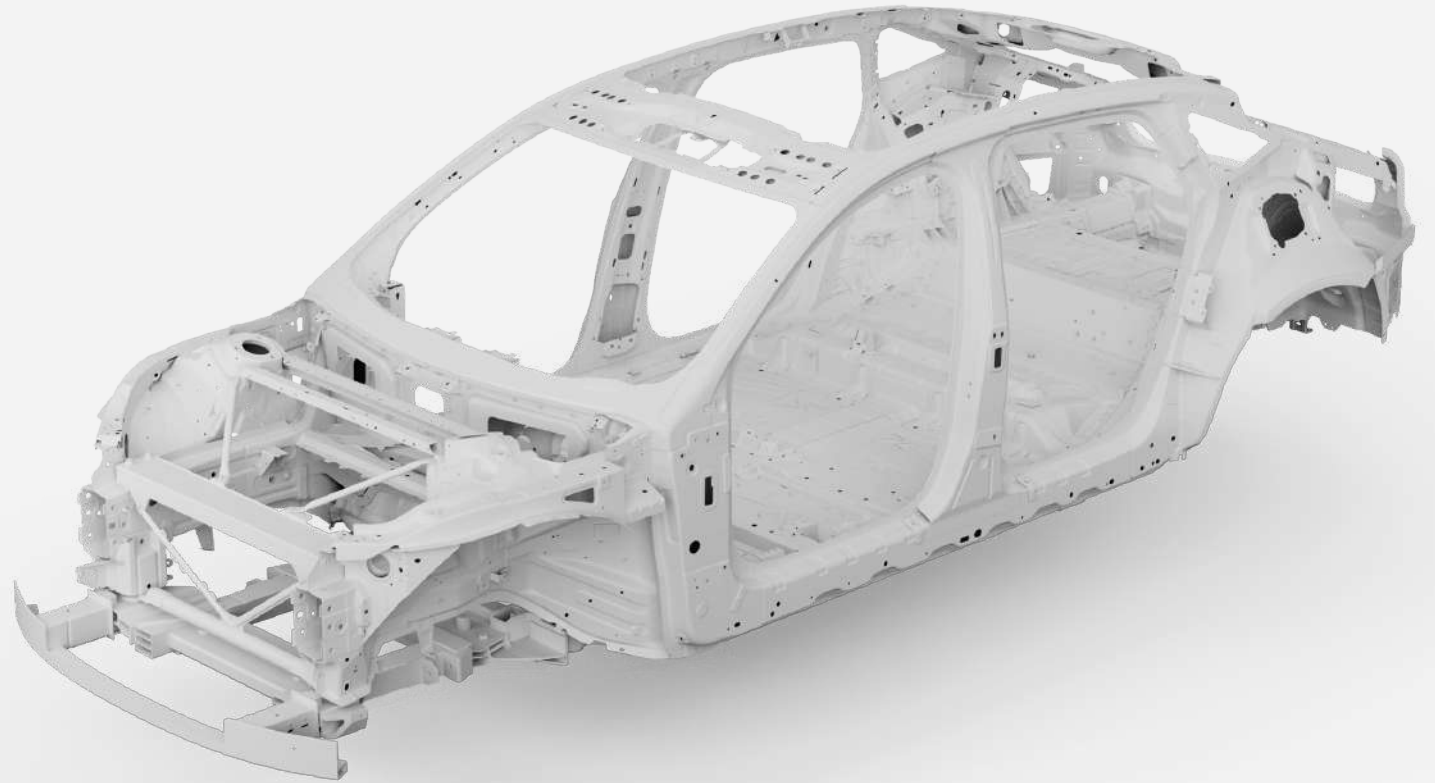
——ES90的电池上盖

配合五道加强横梁、10mm超厚铝合金底板、高性能蜂窝状挤出铝边梁

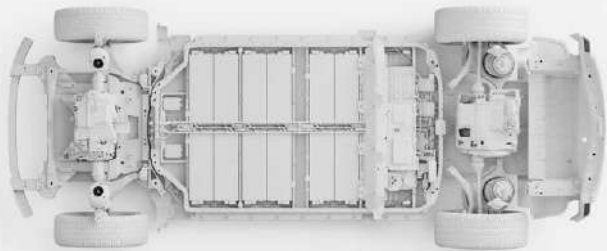
电池包形成闭合保护, 在笼柱碰测试中, 模组电芯实现0侵入

因为真正的安全, 不是把所有地方都做厚

而是理解危险会从哪里来, 然后把最正确的结构放在那里



硼钢电池





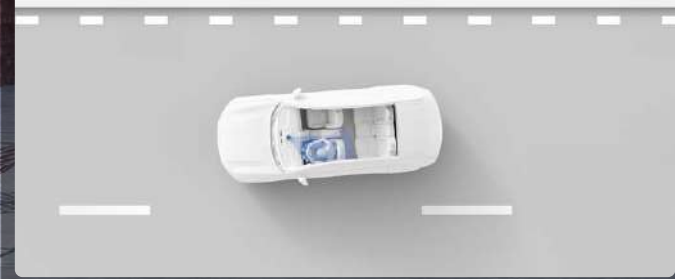
全程感知 防范未然

真正的守护, 不把关心变成惊扰

向外, 20个高感知硬件构筑全维防线, 支撑Pilot Assist领航辅助, 实现0-150km/h全速域从容随行
由内, DUS驾驶员感知系统——入选《时代》杂志2024年度最佳发明
采用双摄方案, 一颗摄像头看眼睛的位置, 一颗摄像头看眼睛的焦点
每秒60帧监测眼动, 判断的不只是“你有没有看前方”, 而是“你是否仍然专注”

系统以渐进式三级提醒, 先是方向盘轻微振动, 像有人碰了一下你的手臂; 再是温和声音提醒
最后才是主动降速, 替你把这段路先稳住

DUS驾驶员感知系统



Pilot Assist领航辅助



车道偏离警示



车身颜色



707 水晶白珍珠漆



740 薄雾灰金属漆



717 玛瑙黑金属漆



743 瀚漠沙金属漆



723 牛仔蓝金属漆



745 霞光灰金属漆



739 森莓红金属漆



746 松湖绿金属漆

内饰颜色



AC60 后驱长续航版Plus选配;双电机高性能版Ultra选配
晨曦白高级Nappa真皮座椅*(带前后排座椅通风)



RC70 后驱长续航版Plus选配;双电机高性能版Ultra选配
枫岚棕高级Nappa真皮座椅*(带前后排座椅通风)



RC00 后驱长续航版Plus选配;双电机高性能版Ultra选配
曜石黑高级Nappa真皮座椅*(带前后排座椅通风)



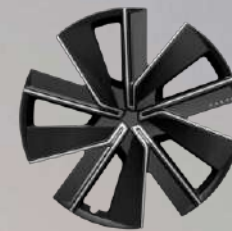
R330 双电机高性能版Ultra选配
定制羊毛毡灰混纺座椅(前排座椅按摩)

*上述信息中所提及座椅材质是由Nappa真皮及合成皮革组成,具体情况以中国实际上市产品为准,详询沃尔沃汽车授权经销商

轮毂



20英寸 七辐空气动力学轮毂



21英寸 五辐空气动力学轮毂¹



22英寸 五辐铝合金轮毂²

1.仅“后驱长续航版Plus”版本可选;2.仅“双电机高性能版Ultra”版本可选

沃尔沃全新ES90 技术参数及配置表

车型	后驱长续航版 Plus	双电机四驱高性能版 Ultra
整车尺寸		
长 (mm)/ 宽 (mm)/ 高 (mm)	5000/1942/1553	5000/1942/1547
轴距 (mm)	3102	
前备箱容积 (L)	27	
后备箱容积 (L)	409	
动力系统		
全域 800V 高效能平台	S	
电池类型	92kWh三元锂	106kWh三元锂
续航里程 (km)(CLTC 综合工况) ¹	777	848
电机类型	后 - 永磁同步电机	前 - 感应异步电机 / 后 - 永磁同步电机
电机最大功率 (kW)	245	500
最大输出扭矩 (Nm)	480	870
最高速度 (km/h)	180	
0-100km/h 加速时间 (s)	6.6	3.9
充电时间 (10%-80%，直流快充) ²	22 分钟	
底盘和悬架		
驱动模式	后驱	四驱
底盘	舒适型底盘 (前后 FSD 可变阻尼避震)	4C 主动式自适应底盘
悬架	前 - 双叉臂 / 后 - 整体式多连杆	前 - 双叉臂 / 后 - 整体式多连杆 + 双腔空气悬架
智能双腔空气悬架	-	S
轮毂和轮胎		
20 英寸 七辐空气动力学轮毂	S	-
21 英寸 五辐空气动力学轮毂	O	S
22 英寸 五辐铝合金轮毂	-	O
轮胎规格	前 245/50R20 - 后 275/45R20	前 245/45R21 - 后 275/40R21
智能安全		
- 主动安全系统	紧急制动: 前向碰撞紧急制动, 交叉路口紧急制动, 对向来车减速避让, 后向碰撞紧急制动, 后方交通穿行紧急制动 紧急避让: 道路偏离预防, 对向来车转向避让, 行人和骑行者转向避让, 侧后碰撞避让辅助 预警提示: 车道偏离警示, 前向碰撞警示, 前方交通穿行警示, 后方交通穿行警示, BLIS 盲点信息系统, 开门预警, DUS 驾驶员感知系统 安全辅助: 车道保持辅助, 追尾碰撞预警与保护, 碰撞后制动保护, 360 全景影像	
- 被动安全系统	笼式安全车身, 前排双安全气囊, 驾驶员侧膝部气囊, 前排侧气囊, 前排远端气囊, 前后侧气帘, 前排头颈保护系统, 道路偏离保护系统	
驾驶辅助系统³		
硬件系统	800 万像素前视摄像头 *1	
	200 万像素环视摄像头 *4	
	毫米波雷达 *5	
	超声波雷达 *12	
	DUS 驾驶员感知系统: 双目摄像头 + 电容感应式方向盘	
Pilot Assist 领航辅助系统	1*Nvidia Orin(254TOPS)	
弯道辅助	S	
变道辅助	S	
360 全景影像	S	
外饰		
雷神之锤高清像素大灯	-	S
雷神之锤 LED 大灯	S	-
序列式动态尾灯	S	
调光天幕	S	
双层隔音玻璃	S	
后风挡及后排侧窗隐私玻璃	S	
流光镀铬套件	S	
电吸门	-	S
感应式电动尾门	S	
无钥匙进入	S	

沃尔沃全新ES90 技术参数及配置表

车型	后驱长续航版 Plus	双电机四驱高性能版 Ultra
电动折叠外后视镜带电动调节, 记忆及加热功能	S	
外后视镜驾驶员侧自动防眩目	S	
照地灯	-	S
前风挡玻璃清洗喷嘴加热	S	
前大灯清洗	S	
内饰⁴		
皮质包覆中控台	S	
北欧主题氛围灯效	S	
内后视镜自动防眩目	S	
电动调节方向盘	S	
方向盘加热	S	
实木竹纹透光饰板	S	
人体工程学 高级 Nappa 真皮座椅 ⁴ (带前后排座椅通风)	S	-
人体工程学 高级 Nappa 真皮座椅 ⁴ (带前后排座椅通风, 前排座椅按摩)	-	S
人体工程学 定制羊毛锌灰混纺座椅 ⁵ (前排座椅按摩)	-	O
前排座椅电动调节	S	
前排座椅电动腰靠四向调节	S	
前排座椅座垫长度手动调节	S	
前排座椅侧向支撑电动调节	-	S
后排座椅靠背角度电动调节	-	S
前排座椅加热	S	
后排座椅加热	S	
后排尊享中央扶手	S	
CLEANZONE® 北欧清洁驾驶舱		
IAQS 智能空气循环控制系统	S	
双效增强型空气净化系统	S	
远程座舱净化	S	
AQI 空气质量实时监测系统	S	
四区自动空调	S	
热泵空调系统	S	
智能互联及信息娱乐系统⁶		
9 英寸液晶智能数字仪表盘	S	
14.5 英寸液晶触摸屏	S	
HUD 平视显示系统	S	
Bowers & Wilkins® 殿堂级音响系统, 杜比剧院式环绕扬声器	S	
前排手机无线充电	S	
便携感应钥匙	S	
NFC 卡片钥匙	S	
手机数字钥匙	S	
无线 Carplay	S	
5G 网络	S	
远程车辆控制	S	
媒体数据流量 (4 年免费)	S	
OTA 远程软件更新	S	
集成式 ETC 读卡器	S	

“S”-标准配置, “O”-选装配置, “-”-恕无法供应

- 此续航里程按国标标准规定的实验方法测得, 实际里程受行驶条件影响, 可能与此里程存在差异
- 此处为理论充电时间, 实际充电时间受充电电流和环境温度影响, 具体充电时间视充电条件而定
- 上述功能受限于特定条件和速度等其他因素, 仅作为安全辅助功能, 驾驶员应始终负责驾驶安全性
- 上述信息中所提及座椅材质是由Nappa真皮及合成皮革组成, 具体情况以中国实际上市产品为准, 详询沃尔沃汽车授权经销商
- 定制羊毛锌灰混纺座椅为选装. 详细细节请咨询当地经销商

- 以上部分功能所需数据流量由第三方基础电信运营商提供服务. 实际使用流量时, 通信网络信号和状态受限于届时车辆所在地电信运营商设施和技术服务的实际状态, 无信号或信号不佳将导致部分功能无法使用
- 本目录内容根据印制时车辆配置状态信息编制. 鉴于沃尔沃汽车不断对汽车进行改型和改进, 因市场客观的变化, 中国大陆市场实际销售车型的部分配置及规格可能与本目录有所不同, 具体产品以实际销售为准. 具体细节请咨询沃尔沃汽车授权经销商



即刻扫码 预约试驾